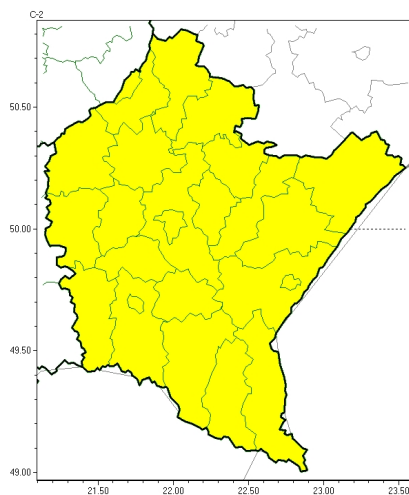
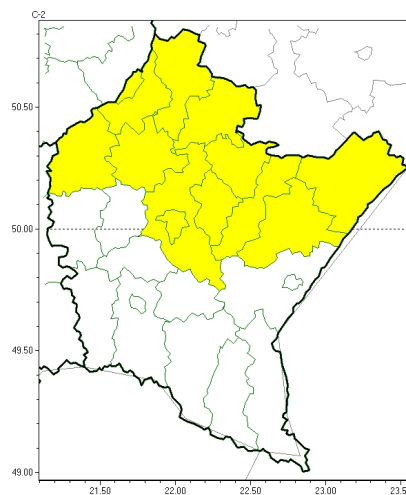




Oblodzenie



Opady marznące

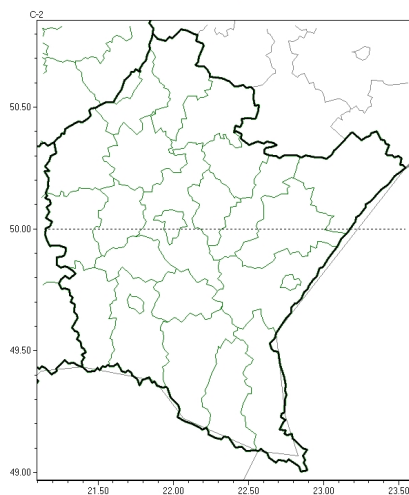


**PROGNOZA NIEBEZPIECZNYCH ZJAWISK METEOROLOGICZNYCH
NA PIERWSZ DOB**

Obszar	Województwo podkarpackie
Wa no (cz. urz.)	od godz. 07:30 dnia 21.11.2023 (wtorek) do godz. 07:30 dnia 22.11.2023 (roda)
Zjawisko/stopie zagro enia Kryteria	Oblodzenie/1 (wszystkie powiaty) Spadek temperatury powietrza poni ej 0°C powoduj cy zamarzanie mokrych nawierzchni dróg i chodników. Opady marzn ce/1 (jarosławski, kolbuszowski, le ajski, lubaczowski, ła cucki, mielecki, ni a ski, przeworski, rzeszowski, Rzeszów, stalowowolski, Tarnobrzeg i tarnobrzesci) Słabe opady marzn cego deszczu lub m awki, trwaj cenie dłu ej ni 12 godzin i powoduj ce gołoled .



Brak niebezpiecznych zjawisk

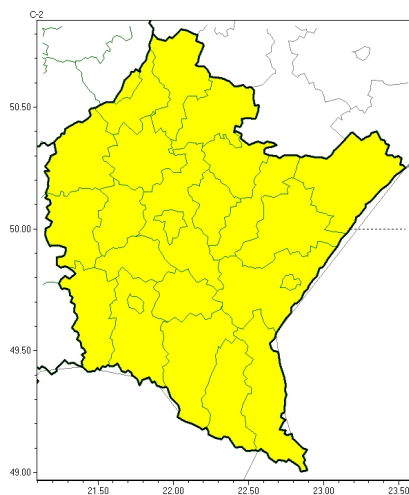


**PROGNOZA NIEBEZPIECZNYCH ZJAWISK METEOROLOGICZNYCH
NA DRUG DOB**

Obszar	Województwo podkarpackie
Wa no (cz. urz.)	od godz. 07:30 dnia 22.11.2023 (roda) do godz. 07:30 dnia 23.11.2023 (czwartek)
Zjawisko/stopie zagrożenia Kryteria	Nie przewiduje si /-



Silny wiatr

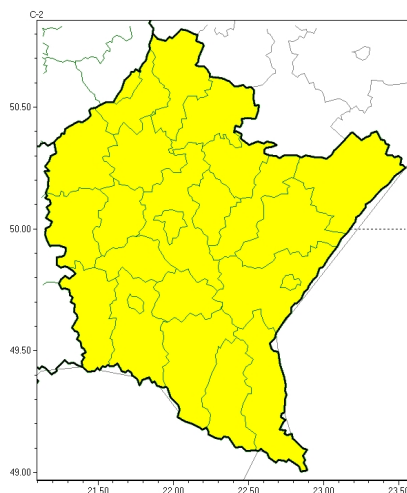


**PROGNOZA NIEBEZPIECZNYCH ZJAWISK METEOROLOGICZNYCH
NA TRZECI DOB**

Obszar	Województwo podkarpackie
Wa no (cz. urz.)	od godz. 07:30 dnia 23.11.2023 (czwartek) do godz. 07:30 dnia 24.11.2023 (piątek)
Zjawisko/stopień zagrożenia Kryteria	Silny wiatr/1 (wszystkie powiaty) Silny wiatr o średniej prędkości do 70 km/h lub porywy wiatru o prędkości do 85 km/h.



Silny wiatr



**PROGNOZA NIEBEZPIECZNYCH ZJAWISK METEOROLOGICZNYCH
NA CZWART DOB**

Obszar	Województwo podkarpackie
Wa no (cz. urz.)	od godz. 07:30 dnia 24.11.2023 (pi tek) do godz. 07:30 dnia 25.11.2023 (sobota)
Zjawisko/stopie zagro enia Kryteria	Silny wiatr/1 (wszystkie powiaty) Silny wiatr o redniej pr dko ci do 70 km/h lub porywy wiatru o pr dko ci do 85 km/h.

Godzina i data wydania	godz. 22:06 dnia 20.11.2023
Uwagi	Prognoza niebezpiecznych zjawisk meteorologicznych jest informacj orientacyjn .Wydawanie depeszy OSTRZE ENIE uniewa nia i anuluje wszystkie informacje dotycz ce tego samego okresu i zjawiska zawarte w prognozie. Sprawd aktualne ostrze enia oraz tekstow prognoz synoptyczn .

Opracowanie niniejsze i jego format, jako przedmiot prawa autorskiego podlega ochronie prawnej, zgodnie z przepisami ustawy z dnia 4 lutego 1994r o prawie autorskim i prawach pokrewnych (dz. U. z 2006 r. Nr 90, poz. 631 z pó n. zm.).

Wszelkie dalsze udost pnianie, rozpowszechnianie (przedruk, kopiowanie, wiadomo sms) jest dozwolone wył cznie w formie dosłownej z bezwzgl dnym wskazaniem ró dła informacji tj. IMGW-PIB.