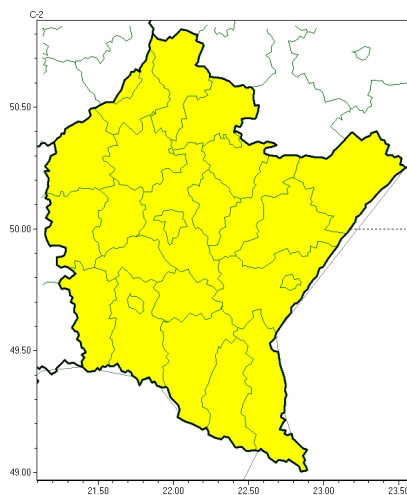




Oblodzenie

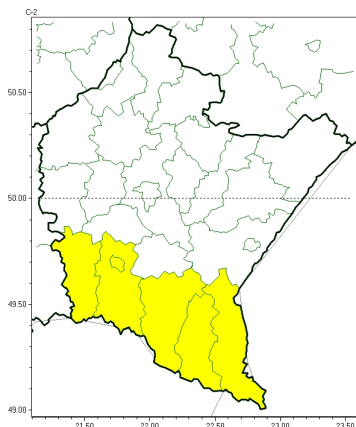


**PROGNOZA NIEBEZPIECZNYCH ZJAWISK METEOROLOGICZNYCH
NA PIERWSZ DOB**

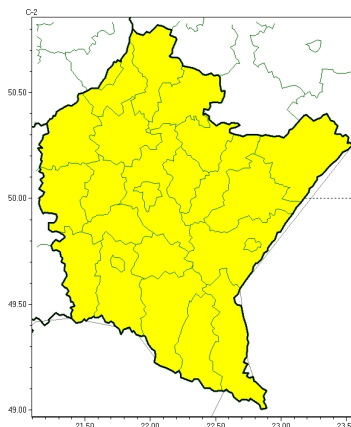
Obszar	Województwo podkarpackie
Wa no (cz. urz.)	od godz. 07:30 dnia 23.12.2023 (sobota) do godz. 07:30 dnia 24.12.2023 (niedziela)
Zjawisko/stopie zagrożenia Kryteria	Oblodzenie/1 (wszystkie powiaty) Spadek temperatury powietrza poniżej 0°C powodujący zamarzanie mokrych nawierzchni dróg i chodników.



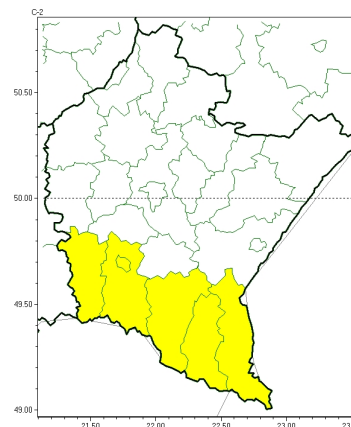
Oblodzenie



Opady marznące



Roztopy

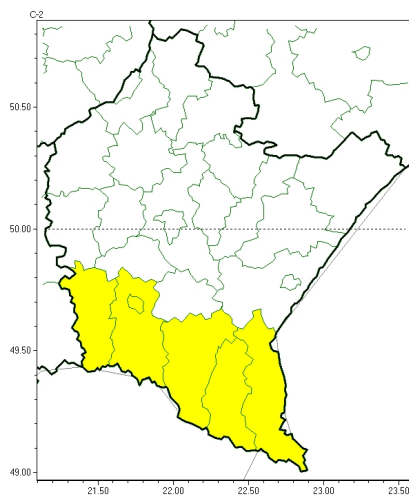


**PROGNOZA NIEBEZPIECZNYCH ZJAWISK METEOROLOGICZNYCH
NA DRUG DOB**

Obszar	Województwo podkarpackie
Wa no (cz. urz.)	od godz. 07:30 dnia 24.12.2023 (niedziela) do godz. 07:30 dnia 25.12.2023 (poniedziałek)
Zjawisko/stopie zagrożenia Kryteria	<p>Oblodzenie/1 (<i>bieszczadzki, jasielski, Krosno, kro nie ski, leski i sanocki</i>) Spadek temperatury powietrza poniżej 0°C powoduje zamarzanie mokrych nawierzchni dróg i chodników.</p> <p>Opady marznące/1 (<i>wszystkie powiaty</i>) Słabe opady marznącego deszczu lub mawki, trwające dłużej niż 12 godzin i powodujące gołoledź.</p> <p>Roztopy/1 (<i>bieszczadzki, jasielski, Krosno, kro nie ski, leski i sanocki</i>) Szybkie topnienie pokrywy śnieżnej spowodowane wzrostem temperatury powietrza powyżej 0°C, trwające co najmniej 2 doby, przy możliwym wystąpieniu opadów deszczu do 10 mm/24 h.</p>



Roztopy

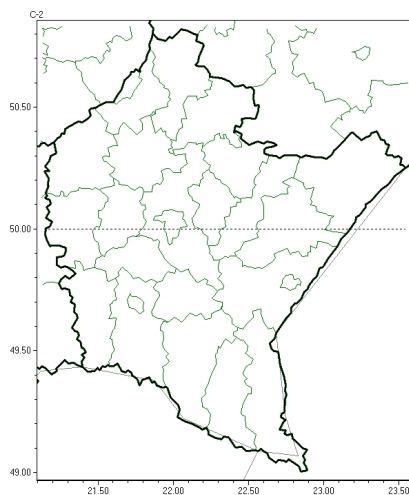


**PROGNOZA NIEBEZPIECZNYCH ZJAWISK METEOROLOGICZNYCH
NA TRZECI DOB**

Obszar	Województwo podkarpackie
Wa no (cz. urz.)	od godz. 07:30 dnia 25.12.2023 (poniedziałek) do godz. 07:30 dnia 26.12.2023 (wtorek)
Zjawisko/stopie zagrożenia Kryteria	Roztopy/1 (<i>bieszczadzki, jasielski, Krosno, kro nie ski, leski i sanocki</i>) Szybkie topnienie pokrywy śnieżnej spowodowane wzrostem temperatury powietrza powyżej 0°C, trwające przez co najmniej 2 doby, przy możliwym wystąpieniu opadów deszczu do 10 mm/24 h.



Brak niebezpiecznych zjawisk



**PROGNOZA NIEBEZPIECZNYCH ZJAWISK METEOROLOGICZNYCH
NA CZWART DOB**

Obszar	Województwo podkarpackie
Wa no (cz. urz.)	od godz. 07:30 dnia 26.12.2023 (wtorek) do godz. 07:30 dnia 27.12.2023 (roda)
Zjawisko/stopie zagrożenia Kryteria	Nie przewiduje si -

Godzina i data wydania	godz. 14:33 dnia 22.12.2023
Uwagi	Prognoza niebezpiecznych zjawisk meteorologicznych jest informacj orientacyjn .Wydawanie depeszy OSTRZE ENIE uniewa nia i anuluje wszystkie informacje dotycz ce tego samego okresu i zjawiska zawarte w prognozie. Sprawd aktualne ostrze enia oraz tekstow prognoz synoptyczn .

Opracowanie niniejsze i jego format, jako przedmiot prawa autorskiego podlega ochronie prawnej, zgodnie z przepisami ustawy z dnia 4 lutego 1994r o prawie autorskim i prawach pokrewnych (dz. U. z 2006 r. Nr 90, poz. 631 z pó n. zm.).

Wszelkie dalsze udost pnianie, rozpowszechnianie (przedruk, kopiowanie, wiadomo sms) jest dozwolone wył cznie w formie dosłownej z bezwzgl dnym wskazaniem ró dła informacji tj. IMGW-PIB.