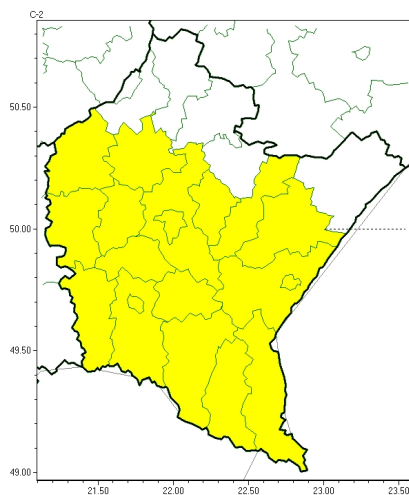




Intensywne opady deszczu

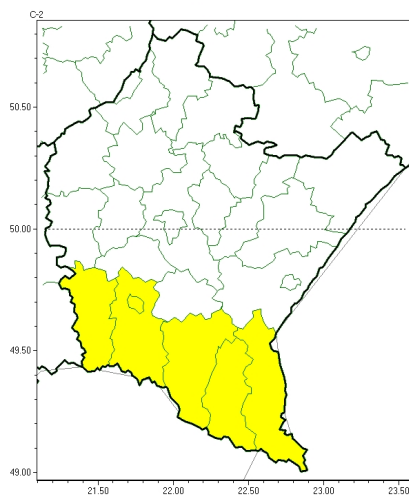


**PROGNOZA NIEBEZPIECZNYCH ZJAWISK METEOROLOGICZNYCH
NA PIERWSZĄDOBE**

Obszar	Województwo podkarpackie
Ważność (cz. urz.)	od godz. 07:30 dnia 20.04.2026 (poniedziałek) do godz. 07:30 dnia 21.04.2026 (wtorek)
Zjawisko/stopień zagrożenia Kryteria	Intensywne opady deszczu/1 (bieszczadzki, brzozowski, dębicki, jarosławski, jasielski, kolbuszowski, Krosno, krośnieński, leski, łańcucki, mielecki, przemyski, Przemysł, przeworski, ropczycko-sędziszowski, rzeszowski, Rzeszów, sanocki i strzyżowski) Intensywne opady deszczu miejscami od 40 mm do 60 mm w czasie do 24 godzin.



Przymrozki

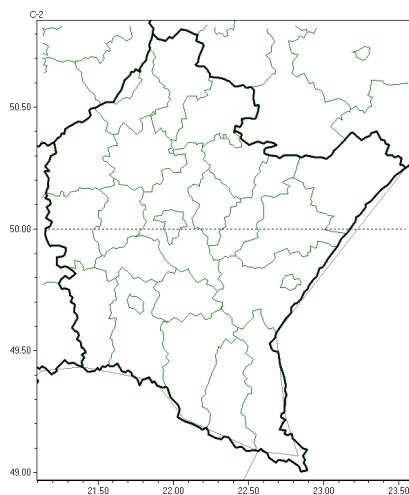


PROGNOZA NIEBEZPIECZNYCH ZJAWISK METEOROLOGICZNYCH NA DRUGĄDOBE

Obszar	Województwo podkarpackie
Ważność (cz. urz.)	od godz. 07:30 dnia 21.04.2026 (wtorek) do godz. 07:30 dnia 22.04.2026 (środa)
Zjawisko/stopień zagrożenia Kryteria	Przymrozki/1 (<i>bieszczadzki, jasielski, Krosno, krośnieński, leski i sanocki</i>) W okresie wiosennej wegetacji roślin spadek temperatury powietrza poniżej 0°C lub spadek temperatury przy gruncie poniżej -1°C.



Brak niebezpiecznych zjawisk

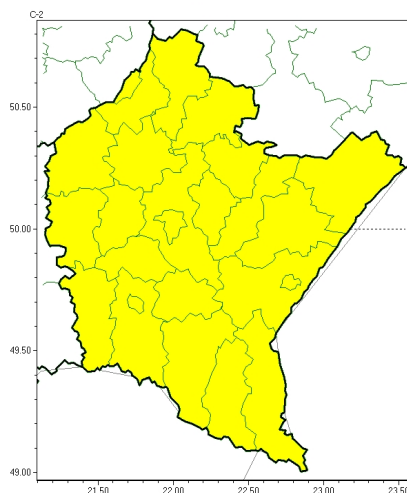


**PROGNOZA NIEBEZPIECZNYCH ZJAWISK METEOROLOGICZNYCH
NA TRZECIĄDOBE**

Obszar	Województwo podkarpackie
Ważność (cz. urz.)	od godz. 07:30 dnia 22.04.2026 (środa) do godz. 07:30 dnia 23.04.2026 (czwartek)
Zjawisko/stopień zagrożenia Kryteria	Nie przewiduje się/-



Przymrozki



**PROGNOZA NIEBEZPIECZNYCH ZJAWISK METEOROLOGICZNYCH
NA CZWARTĄDOBE**

Obszar	Województwo podkarpackie
Ważność (cz. urz.)	od godz. 07:30 dnia 23.04.2026 (czwartek) do godz. 07:30 dnia 24.04.2026 (piątek)
Zjawisko/stopień zagrożenia Kryteria	Przymrozki/1 (wszystkie powiaty) W okresie wiosennej wegetacji roślin spadek temperatury powietrza poniżej 0°C lub spadek temperatury przy gruncie poniżej -1°C.

Godzina i data wydania	godz. 14:10 dnia 19.04.2026
Uwagi	Prognoza niebezpiecznych zjawisk meteorologicznych jest informacją orientacyjną. Wydawanie depeszy OSTRZEŻENIE unieważnia i anuluje wszystkie informacje dotyczące tego samego okresu i zjawiska zawarte w prognozie. Sprawdź aktualne ostrzeżenia oraz tekstową prognozę synoptyczną.

Opracowanie niniejsze i jego format, jako przedmiot prawa autorskiego podlega ochronie prawnej, zgodnie z przepisami ustawy z dnia 4 lutego 1994r o prawie autorskim i prawach pokrewnych (dz. U. z 2006 r. Nr 90, poz. 631 z późn. zm.).

Wszelkie dalsze udostępnianie, rozpowszechnianie (przedruk, kopiowanie, wiadomość sms) jest dozwolone wyłącznie w formie dosłownej z bezwzględnym wskazaniem źródła informacji tj. IMGW-PIB.