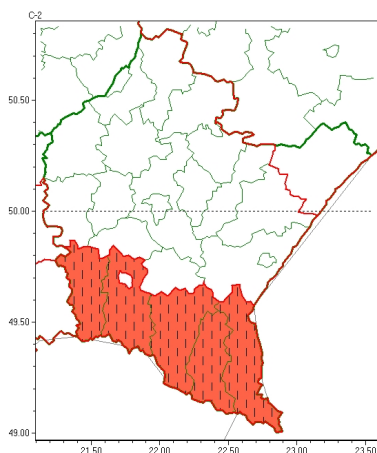


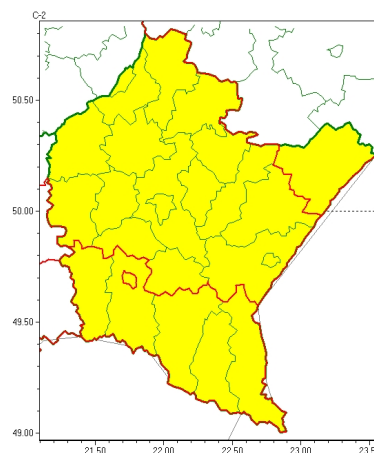


Zasięg ostrzeżeń w województwie

Roztopy
2024-02-04 21:16



Silny wiatr
2024-02-04 21:16



WOJEWÓDZTWO PODKARPACKIE
OSTRZEŻENIA METEOROLOGICZNE ZBIORCZO NR 40
WYKAZ OBOWIĄZUJĄCYCH OSTRZEŻEŃ
o godz. 21:16 dnia 04.02.2024

Zjawisko/Stopień zagrożenia	Silny wiatr/1
Obszar (w nawiasie numer ostrzeżenia dla powiatu)	powiaty: bieszczadzki(25), jasielski(26), Krosno(22), krośnieński(26), leski(25), sanocki(25)
Ważność	od godz. 05:00 dnia 05.02.2024 do godz. 18:00 dnia 05.02.2024
Prawdopodobieństwo	80%
Przebieg	Prognozuje się wystąpienie silnego wiatru o średniej prędkości do 35 km/h, w porywach do 80 km/h, z zachodu i północnego zachodu.
SMS	IMGW-PIB OSTRZEŻENIA: WIATR/1 podkarpackie (6 powiatów) od 05:00/05.02 do 18:00/05.02.2024 prędkość do 35 km/h, porywy do 80 km/h, W i NW. Dotyczy powiatów: bieszczadzki, jasielski, Krosno, krośnieński, leski i sanocki.
RSO	Woj. podkarpackie (6 powiatów), IMGW-PIB wydał ostrzeżenie pierwszego stopnia o silnym wietrze
Uwagi	Brak.
Zjawisko/Stopień zagrożenia	Silny wiatr/1
Obszar (w nawiasie numer ostrzeżenia dla powiatu)	powiaty: brzozowski(22), dębicki(18), jarosławski(21), kolbuszowski(18), leżajski(20), łąkaucki(20), mielecki(18), niemiński(20), przemyski(21), Przemyśl(21), przeworski(21), ropczycko-sędziszowski(20), rzeszowski(20), Rzeszów(20), stalowowolski(19), strzyżowski(23), Tarnobrzeg(19), tarnobrzeski(19)
Ważność	od godz. 05:00 dnia 05.02.2024 do godz. 18:00 dnia 05.02.2024
Prawdopodobieństwo	80%



Przebieg	Prognozuje się wystąpienie silnego wiatru o średniej prędkości do 35 km/h, w porywach do 80 km/h, z zachodu i północnego zachodu.
SMS	IMGW-PIB OSTRZEŻGA: WIATR/1 podkarpackie (18 powiatów) od 05:00/05.02 do 18:00/05.02.2024 prędkość do 35 km/h, porywy do 80 km/h, W i NW. Dotyczy powiatów: brzozowski, dębicki, jarosławski, kolbuszowski, leżajski, Łańcut, mielecki, niemiński, przemyski, Przemyśl, przeworski, ropczycko-sędziszowski, rzeszowski, Rzeszów, stalowowolski, strzyżowski, Tarnobrzeg i tarnobrzeski.
RSO	Woj. podkarpackie (18 powiatów), IMGW-PIB wydał ostrzeżenie pierwszego stopnia o silnym wietrze
Uwagi	Brak.
Zjawisko/Stopień zagrożenia	Roztopy/3 ZMIANA
Obszar (w nawiasie numer ostrzeżenia dla powiatu)	powiaty: bieszczadzki(23), jasielski(24), krośnieński(24), leski(23), sanocki(23)
Ważność	od godz. 10:55 dnia 04.02.2024 do godz. 20:00 dnia 05.02.2024
Prawdopodobieństwo	90%
Przebieg	W rejonach zalegania pokrywy śnieżnej prognozuje się opady deszczu i wzrost temperatury powietrza powodujący odwilż. Temperatura minimalna od około 0°C do 3°C. Temperatura maksymalna od 3°C do 5°C. Suma opadów deszczu za cały okres ostrzeżenia od 25 mm do 45 mm (od 10 mm do około 30 mm za dobę). Wiatr o średniej prędkości od 20 km/h do 35 km/h, w porywach początkowo do 65 km/h, w nocy i jutro do 80 km/h, z zachodu.
SMS	IMGW-PIB OSTRZEŻGA: ROZTOPY/3 podkarpackie (5 powiatów) od 10:55/04.02 do 20:00/05.02.2024 Wzrost temp. do 5 st, opady do 45 mm, wiatr 35 km/h, porywy 80 km/h. Dotyczy powiatów: bieszczadzki, jasielski, krośnieński, leski i sanocki.
RSO	Woj. podkarpackie (5 powiatów), IMGW-PIB wydał ostrzeżenie trzeciego stopnia o
Uwagi	Brak.
Zjawisko/Stopień zagrożenia	Silny wiatr/1
Obszar (w nawiasie numer ostrzeżenia dla powiatu)	powiaty: lubaczowski(20)
Ważność	od godz. 08:00 dnia 05.02.2024 do godz. 18:00 dnia 05.02.2024
Prawdopodobieństwo	80%
Przebieg	Prognozuje się wystąpienie silnego wiatru o średniej prędkości do 35 km/h, w porywach do 80 km/h, z północnego-zachodu.
SMS	IMGW-PIB OSTRZEŻGA: WIATR/1 podkarpackie (1 powiat) od 08:00/05.02 do 18:00/05.02.2024 prędkość do 35 km/h, porywy do 80 km/h, NW. Dotyczy powiatów: lubaczowski.
RSO	Woj. podkarpackie (1 powiat), IMGW-PIB wydał ostrzeżenie pierwszego stopnia o silnym wietrze
Uwagi	Brak.



Instytut Meteorologii i Gospodarki Wodnej - Państwowy Instytut Badawczy
Biuro Prognoz Meteorologicznych w Krakowie
30-215 Kraków ul. Piotra Borowego 14
tel: 12-6398150, fax: 12-4251973
email: meteo.krakow@imgw.pl
www: www.imgw.pl

Opracowanie niniejsze i jego format, jako przedmiot prawa autorskiego podlega ochronie prawnej, zgodnie z przepisami ustawy z dnia 4 lutego 1994r o prawie autorskim i prawach pokrewnych (dz. U. z 2006 r. Nr 90, poz. 631 z późn. zm.).

Wszelkie dalsze udostępnianie, rozpowszechnianie (przedruk, kopiowanie, wiadomości sms) jest dozwolone wyłącznie w formie dostawnej z bezwzględnym wskazaniem źródła informacji tj. IMGW-PIB.